

Kłodzko, dnia 09.09.2024 r.

# OGŁOSZENIE

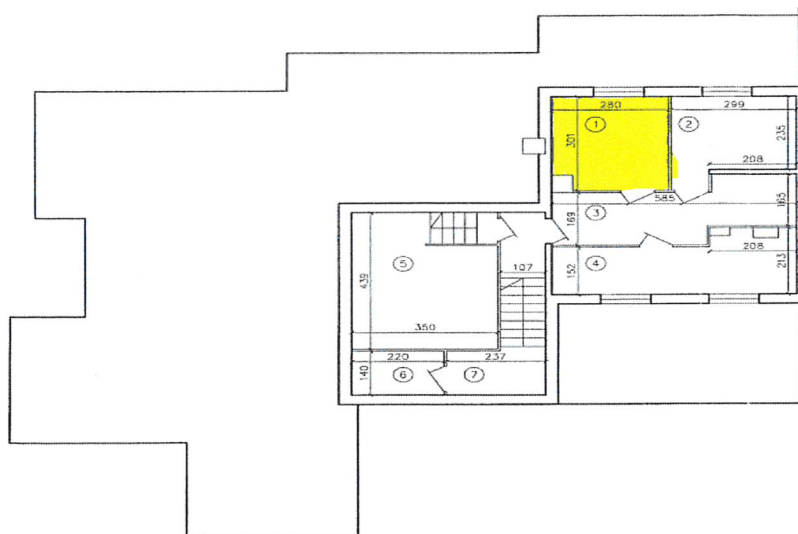
*w sprawie wynajmu pomieszczenia na strychu budynku przy  
ul. Spółdzielcza 38 w Kłodzku.*

Zarząd Spółdzielni Mieszkaniowej w Kłodzku uprzejmie informuje, że na wniosek mieszkańca zamierza oddać w najem pomieszczenie dodatkowe (zaznaczone na rzucie kolorem żółtym), usytuowane na strychu budynku przy ul. Spółdzielcza 38 w Kłodzku.

Zgodnie z § 17 ust. 2 „Regulaminu oddawania w najem...części wspólnych nieruchomości...”, Zarząd odstąpi od tego zamiaru w przypadku wyrażenia pisemnego sprzeciwu przez ponad połowę właścicieli lokali nieruchomości. Informujemy również, iż każdy lokator zamieszkujący w danej nieruchomości może ubiegać się o najem części wspólnych budynku.

Prosimy zatem właścicieli lokali, którzy nie wyrażają zgody na wynajem przedmiotowego pomieszczenia lub są zainteresowane wynajmem, o złożenie stosownego pisma w terminie **do dnia 24 wrzesień 2024 roku** w skrzynce pocztowej Spółdzielni Mieszkaniowej znajdującej się na klatce schodowej lub w siedzibie Spółdzielni Mieszkaniowej w Kłodzku tel 74/ 865 44 31.

Z poważaniem:



ZASTĘPCA PREZESA  
ds. ekonomicznych  
Główny Księgowy  
*mgr Katarzyna Puczeńska*

ZASTĘPCA PREZESA  
ds. Gospodarki Zasobami  
*mgr inż. Adam Pić*